

Til berørte naboer, gjenboere og offentlige instanser

- Fylkesmannen i Innlandet, fminpost@fylkesmannen.no
- Innlandet fylkeskommune, post@innlandetfylke.no
- Statens vegvesen, firmapost@vegvesen.no, post@innlandetfylke.no
- Eidsiva Energinett AS, firmapost@eidsivaenergi.no
- Mattilsynet region øst, postmottak@mattilsynet.no
- Norges Vassdrags- og Energidirektorat-NVE, nve@nve.no
- Midt-Hedmark Brann- og redningsvesen, Kirkevegen 75, 2409 Elverum, post@mhbr.no
- Samfunnsmedisin i Solør, postboks 173, 2261 Kirkenær, kommunelegen@grue.kommune.no
- Åsnes kommune, Rådhusgata 1, 2270 Flisa, post@asnes.kommune.no

Trysil 23.11.20

Finnskogbanen Åsnes kommune - varsel om oppstart av planarbeid

På vegne av Kongelig Norsk Automobilklub (KNA) varsles det i henhold til plan- og bygningslovens § 12-8 oppstart av planarbeid for Finnskogbanen, arealplan-ID 2020005.



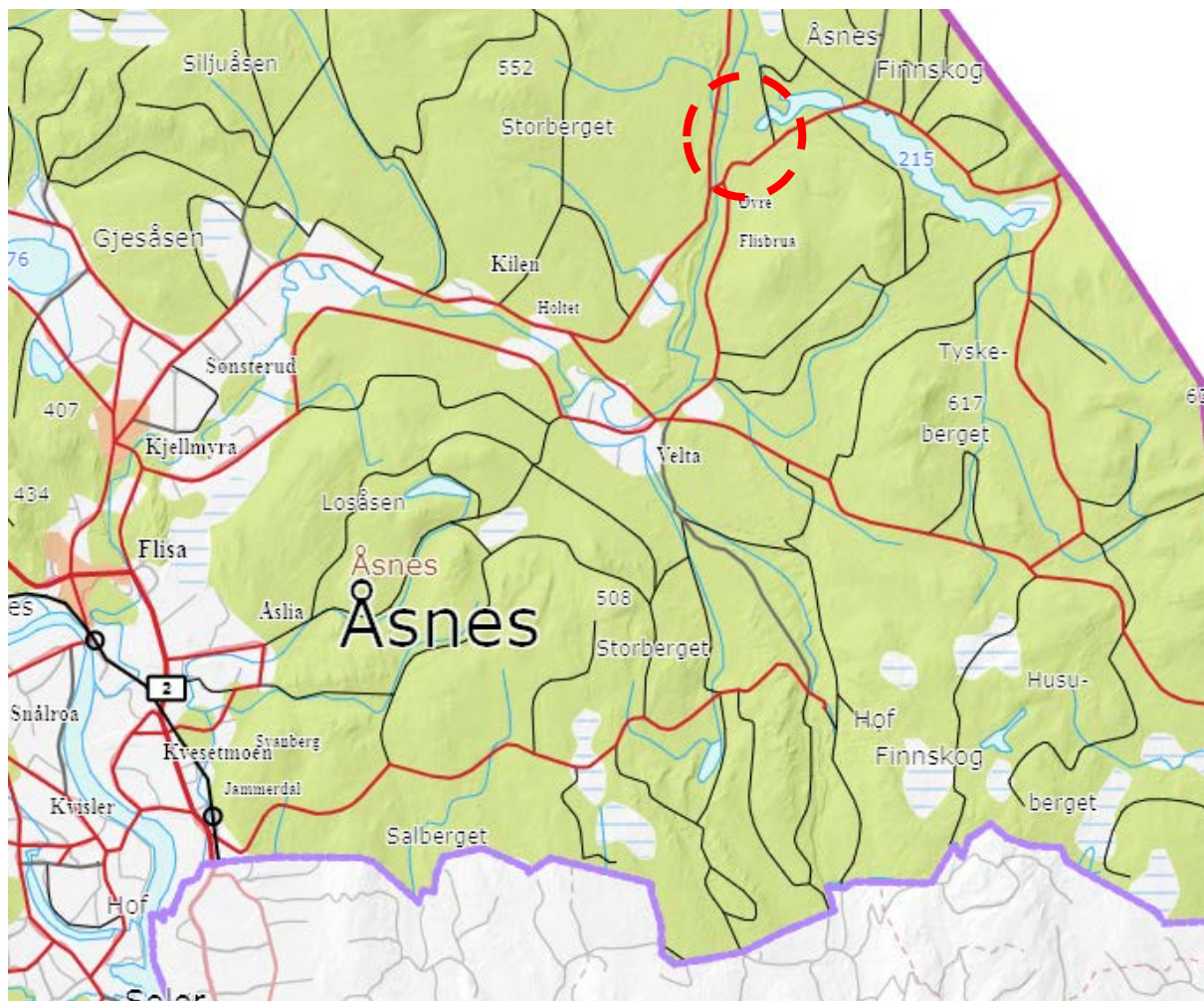
Flyfoto: Finnskogbanen.

Planen fremmes som en privat detaljregulering hvor Arkitektbua AS er engasjert til å utarbeide planen.

Planområdet (gnr/bnr: 6/9, 6/25 og deler av 87/1) ligger i Åsnes Finnskog, mellom Øvre Flisbrua og Finnvedet, ca 19 km nord-øst for Flisa sentrum. Planområdet er på totalt ca 309,6 daa.

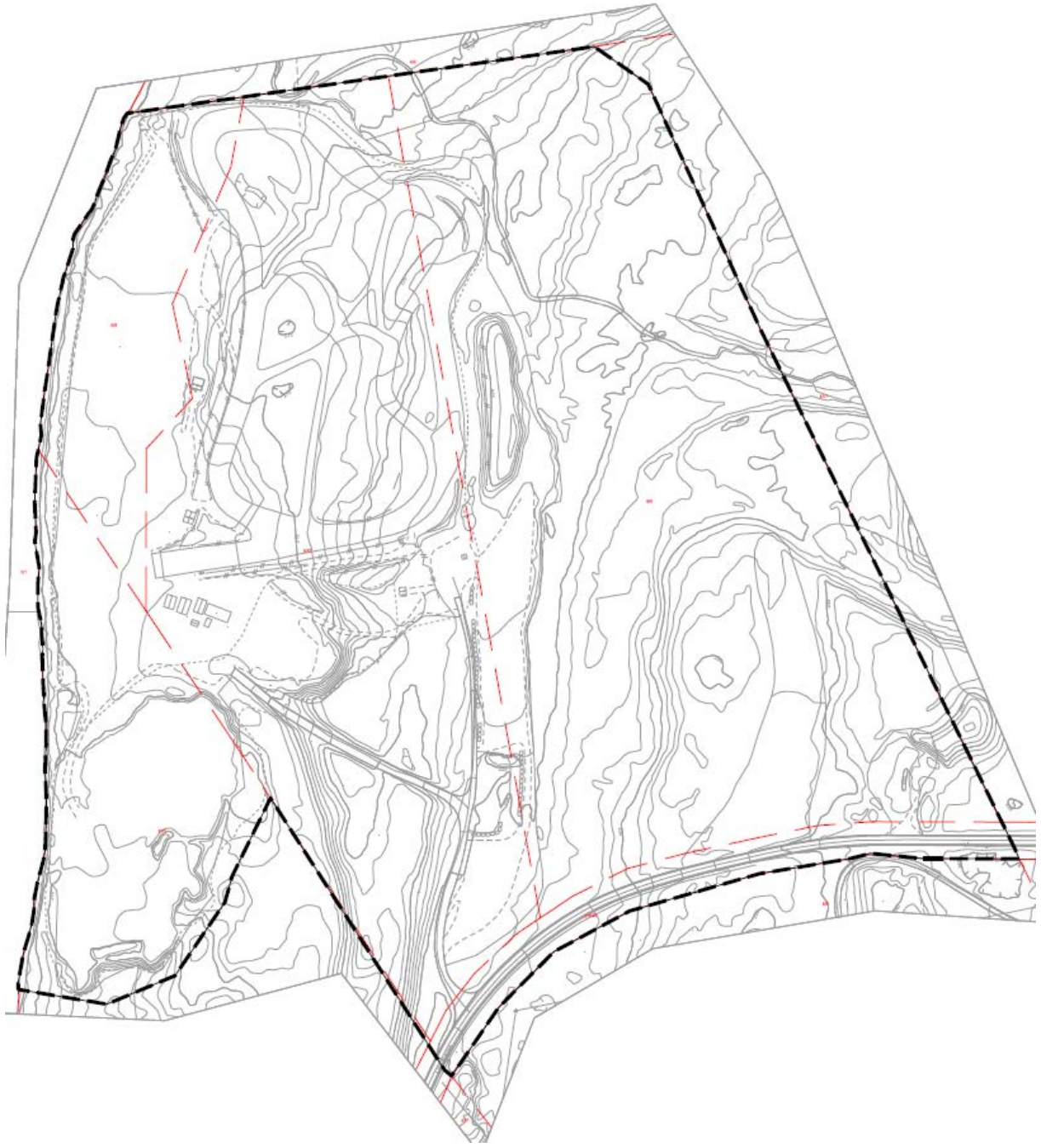
Området er regulert i kommuneplanen (23.09.2019) til idrettsanlegg og LNFR område for tiltak basert på gårdens ressursgrunnlag, samt bruk og vern av sjø og vassdrag med tilhørende strandsone.

Planområdet berører ingen andre reguleringsplaner.



Oversiktskart med angivelse av planområdet (rød stippet sirkel).

Hensikten med planarbeidet er detaljregulering av område for idrettsanlegg. Det er bilsport aktiviteter for barn fra 6 år, unge og voksne i dag. Det er ønskelig å legge til rette for andre barne- og ungdomsaktiviteter relatert til kjøretøy, trafikk og trafikksikkerhet, samt opplæring. Planlagte aktiviteter på området vil bestå av trening og konkurranser med Crosskart og biler, og andre motorsportaktiviteter.



Kartutsnitt med angivelse av plangrense (stiplet svart linje).

Viser til vedlagt planprogram for ytterligere informasjon.

Varselet kan også ses på www.arkitektbua.no og på www.asnes.kommune.no.

Spørsmål og innspill til planarbeidet kan rettes til;

arkitektbua as
Størksvegen 2, 2420 Trysil

eller
firmapost@arkitektbua.no

Frist for merknad til oppstartsvarselet er **15.01.21**.



Vedlegg:

- *Planprogram*
- *Referat fra oppstartsmøte*
- *Sosi-fil planavgrensning (kun til offentlige planmyndigheter)*
- *Liste over hvem som er varslet (kun til saksbehandler Åsnes Kommune)*