

Til berørte naboer, gjenboere og offentlige instanser

- Fylkesmannen i Innlandet, fminpost@fylkesmannen.no
- Innlandet fylkeskommune, post@innlandetfylke.no
- Statens vegvesen, firmapost@vegvesen.no, post@innlandetfylke.no
- Eidsiva Energinett AS, firmapost@eidsivaenergi.no
- Mattilsynet region øst, postmottak@mattilsynet.no
- Norges Vassdrags- og Energidirektorat-NVE, nve@nve.no
- Midt-Hedmark Brann- og redningsvesen, Kirkevegen 75, 2409 Elverum, post@mhbr.no
- Samfunnsmedisin i Solør, postboks 173, 2261 Kirkenær, kommunelegen@grue.kommune.no
- Åsnes kommune, Rådhusgata 1, 2270 Flisa, post@asnes.kommune.no

Trysil 23.03.20

Kverntjern Hyttefelt Åsnes kommune - varsel om oppstart av planarbeid

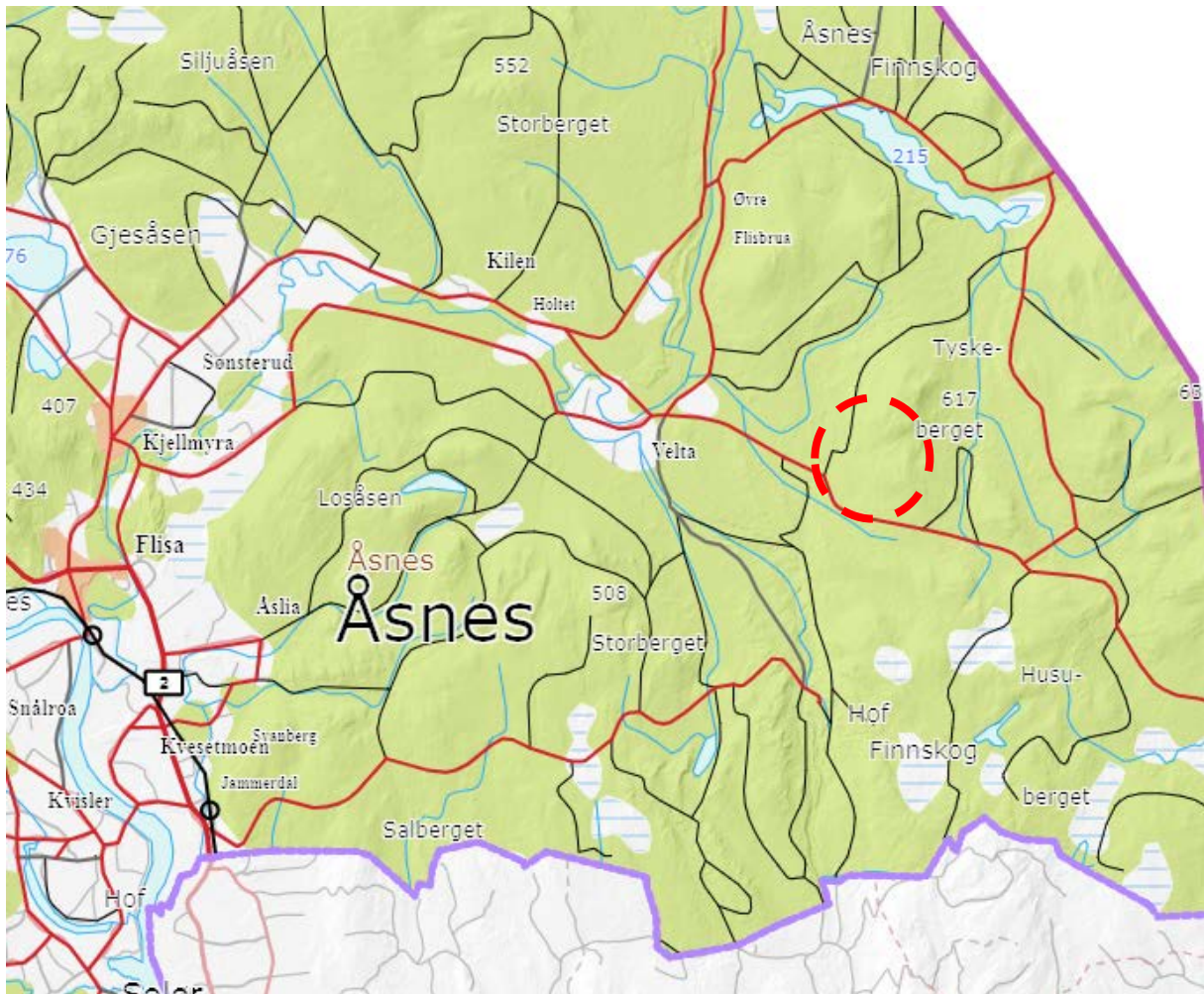
På vegne av Øystein Østbøll Østgaard varsles det i henhold til plan- og bygningslovens § 12-8 oppstart av planarbeid for Kverntjern Hyttefelt BFR3, arealplan-ID 2020001.



Foto: Kverntjernet sett fra nordsiden mot sørvest.

Planen fremmes som en privat detaljregulering hvor Arkitektbua AS er engasjert til å utarbeide planen.

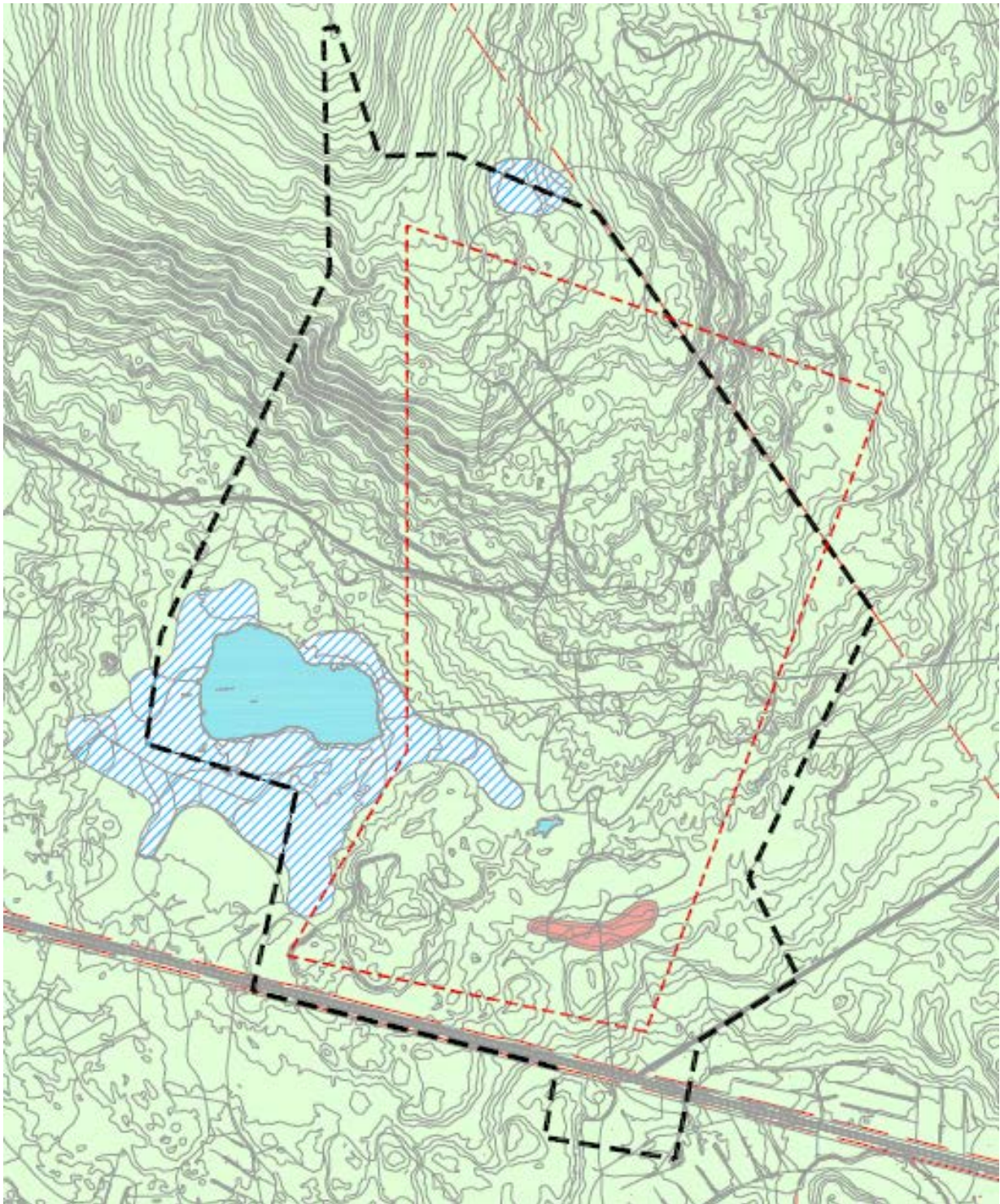
Planområdet ligger på Åsnes Finnskog (gnr/bnr 5/1), ca. 26 km sør-øst for Flisa og ca. 63 km sør-øst for Elverum. Hele eiendommen er på ca. 6.200 da og planområdet er på totalt 667,7 daa. Arealet som i kommuneplanen av 23.09.2019 er regulert til fremtidig fritidsbebyggelse, er ca. 400 daa med en ramme på 60 hytter av klasse «B». Det foreslåtte planområder er noe større enn området avsatt til fritidsbebyggelse i kommuneplanen, men store deler av planområdet vil bli avsatt til friluftsmål.



Oversiktskart med angivelse av planområdet (rød stiplet sirkel).

Hensikten med planen er å legge til rette for høy-standard fritidsbebyggelse i Kverntjern hyttefelt, samt tilrettelegging for friluftsliv gjennom etablering av skiløyper, sykkelstier mv. Det er også planlagt etablert ny grillhytte og badstue, samt tilrettelegging av badeplass ved Kverntjernet. Badeplass vil være tilgjengelig for allmennheten. I tillegg vurderes det etablert et bygg for snøscootere med tilgang fra snøscooterleden på sør-siden av Finnskogvegen hvor det vil være mulighet for oppstalling av snøscootere med tilbud om service-avtale.

Planområdet er i Kommuneplanen (23.09.2019) avsatt til fremtidig fritidsbebyggelse (ca. 400 daa) og LNFR-formål. Planområdet berører ingen andre reguleringsplaner.



Kartutsnitt med angivelse av plangrense (stiplet svart linje) og område avsatt til fremtidig fritidsbebyggelse i kommuneplanen (rød stiplet linje)..

Viser til vedlagt planprogram for ytterligere informasjon.

Varselet kan også ses på www.arkitektbua.no og på www.asnes.kommune.no .

Spørsmål og innspill til planarbeidet kan rettes til;

arkitektbua as
Størksvegen 2, 2420 Trysil

eller
firmapost@arkitektbua.no

Frist for merknad til oppstartsvarselet er 11. Mai 2020.



Vedlegg:

- *Planprogram*
- *Referat fra oppstartsmøte*
- *Sosi-fil planavgrensning (kun til offentlige planmyndigheter)*
- *Liste over hvem som er varslet (kun til saksbehandler Åsnes Kommune)*