



### Til høringsinstanser, grunneiere og naboer:

Hedmark fylkeskommune, [postmottak@hedmark.org](mailto:postmottak@hedmark.org), Fylkesmannen i Hedmark, [fmhepost@fylkesmannen.no](mailto:fmhepost@fylkesmannen.no), Statens vegvesen, [firmapost-ost@vegvesen.no](mailto:firmapost-ost@vegvesen.no), NVE-Region øst, [ro@nve.no](mailto:ro@nve.no), Direktoratet for mineralforvaltning, [mail@dirmin.no](mailto:mail@dirmin.no), Eidsiva Nett, [firmapost@eidsivanett.no](mailto:firmapost@eidsivanett.no), Mattilsynet, [postmottak@mattilsynet.no](mailto:postmottak@mattilsynet.no), FIAS, [firmapost@fias.no](mailto:firmapost@fias.no), Stor-Elvdal lensmannskontor, [post.innlandet@politiet.no](mailto:post.innlandet@politiet.no), Ambulansetjenesten Tynset-regionen, Stasjon Stor-Elvdal, [postmottak@sykehuset-innlandet.no](mailto:postmottak@sykehuset-innlandet.no), Midt-Hedmark brann- og redningsvesen, [post@mhbr.no](mailto:post@mhbr.no), Stor-Elvdal Skiklubb, [bqronvol@hotmail.com](mailto:bqronvol@hotmail.com), Tekna Park, [trond.arne.olsen@berg-sandboe.no](mailto:trond.arne.olsen@berg-sandboe.no), [Anita.Olsen@asak.no](mailto:Anita.Olsen@asak.no), Koppang barnehage, [bodil.sandtro@stor-elvdal.kommune.no](mailto:bodil.sandtro@stor-elvdal.kommune.no), Menighetens barnehage, [barnehaagen@stor-elvdal.kirken.no](mailto:barnehaagen@stor-elvdal.kirken.no), Stor-Elvdal kommune div. intern distribuerer; [postmottak@stor-elvdal.kommune.no](mailto:postmottak@stor-elvdal.kommune.no)

Varsles pr. post: Naboer, se vedlegg (naboliste)

Trysil, 21.03.2018

## Varsel om oppstart av detaljregulering Tekna park, STOR-ELVDAL KOMMUNE Planid 20180100

Med hjemmel i plan- og bygningsloven § 12-8 varsles det igangsetting av planarbeid med en detaljert reguleringsplan for området Tekna park på Koppang, Stor-Elvdal kommune.

### Formål

Hovedformålet med planen er å detaljregulere område I4 (avsatt til idrettsanlegg i kommunedelplan for Koppang) til ski- og alpinanlegg, samt sykkel og klatrepark med tilhørende grønnstruktur og områder for friluftslivsaktiviteter.

### Tiltakshaver

Initiativtakere til de planlagte tiltakene i planområdet er en gjeng lokale ildsjeler med stort engasjement. De har fått med kommunen på laget som samarbeidspartner. Stor-Elvdal kommune står derfor som tiltakshaver og Arkitektbua as er utførende konsulent for planleggingen.

### Planområdet

Planområdet er på ca. 708 daa og omfatter gnr./bnr. 19/30, 19/64, 19/42, 19/7, 19/515, 19/1457, 19/590 og 19/289. Området ligger i lia øst for Koppang sentrum, nord og øst for Kjemsjøveien (fv. 30). Dagens adkomst er via Moravegen. Det aktuelle arealet omfatter i stor grad område I4 i kommunedelplanen for Koppang, men det varsles oppstart på et noe større område. Dette fordi arealbehov for heis, nedfarter og parkering ikke er helt avklart på det nåværende tidspunkt. Det er også ønske om å utrede muligheten for å opparbeide en dam i planområde som vannreservoar til eventuell snøproduksjon. Dette vil bli en del av planarbeidet.

Kartutsnittet på neste side (figur 1) er hentet fra kommunedelplanen for Koppang. Område I4 ses med grønn skravur. Parallelt med denne planprosessen planlegges det oppstart av et planarbeid for å utvikle et hytteområde på F11 og det vil være naturlig å se de to planene i sammenheng for enkelte tema.

Planen er i samsvar med overordnet plan og utløser derfor ikke krav om konsekvensutredning.

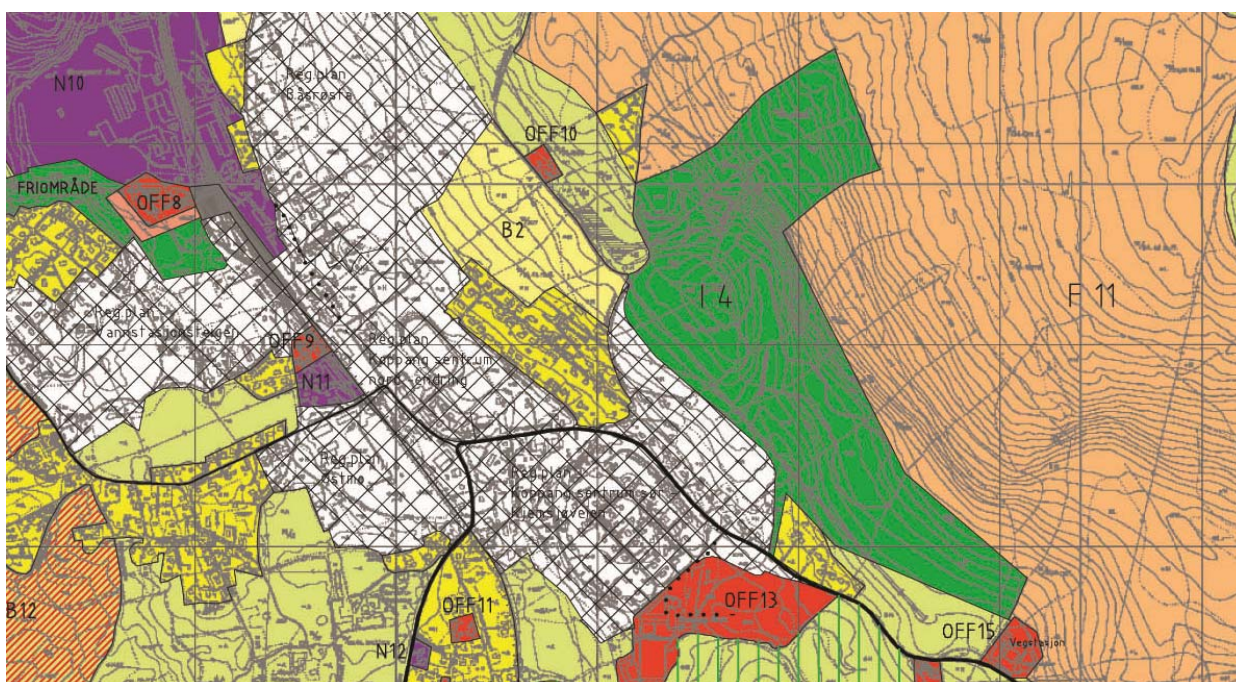


Fig. 1. Kartutsnitt fra kommunedelplanen for Koppang. Område I4 i grønt.

### Gjeldende planer

Området er omfattet av følgende planer pr. i dag:

Kommuneplanens arealdel 2003-2015, delplan Koppang, KS 27.04.05

Tilgrensende planer:

Tekna boligområde, Planid 20110300, vedtatt 13.2.2013

Koppang sentrum sør, Planid 19930101, vedtatt 13.2.2013

### Rammer i kommuneplanen

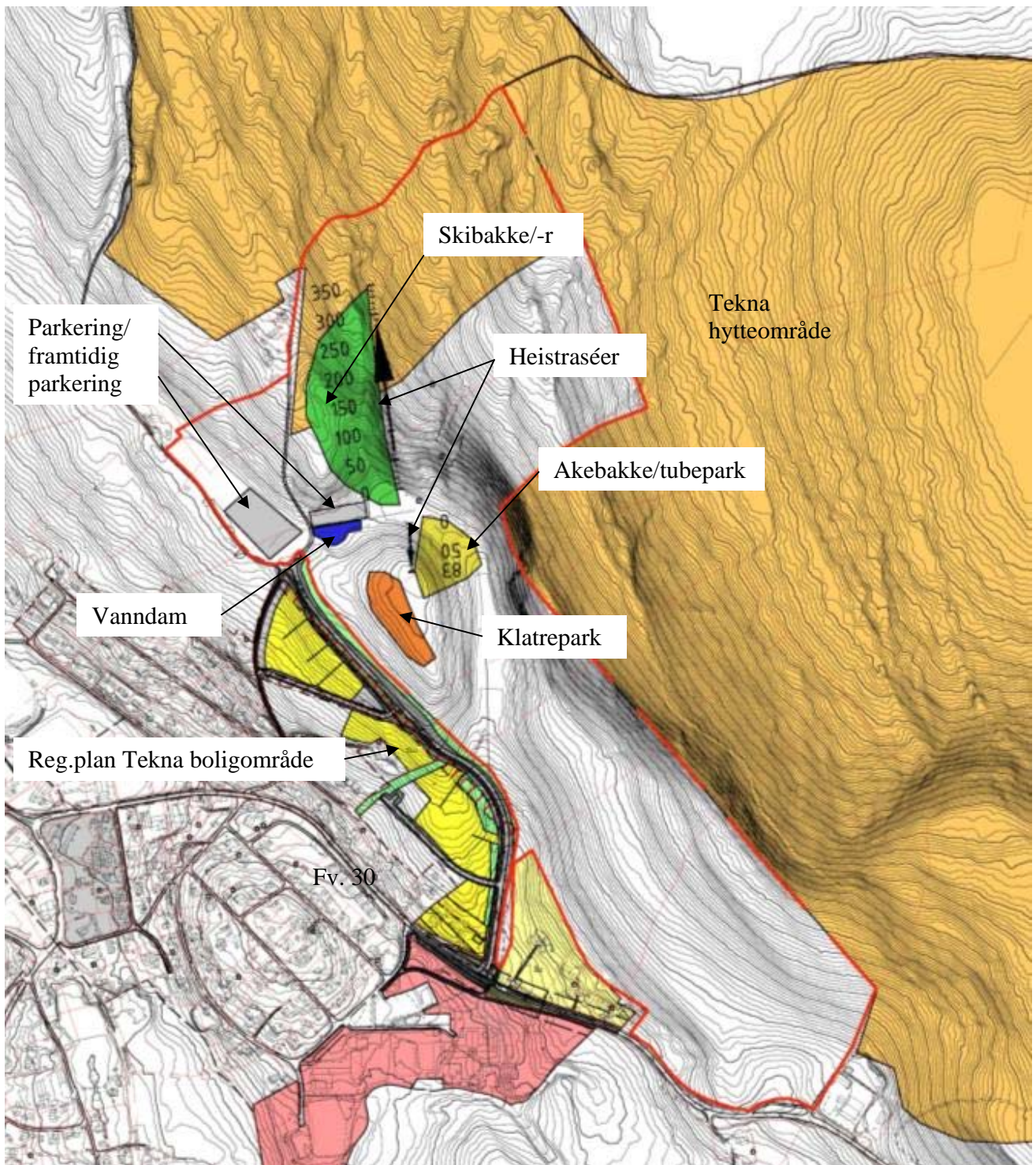
I kommuneplanen (KP) er mesteparten av planområdet regulert til *Idrettsanlegg-nåværende*. I tillegg er noe LNF-areal, samt deler av F11 som er areal avsatt til byggeområde for fritidsbebyggelse på Tekna tatt med i planområdet.

Rekkefølgekrav:

Det pågår et arbeid med å revidere kommuneplanen for Stor-Elvdal. Gjeldende plan har ingen rekkefølgekrav knyttet til Tekna park eller Tekna hytteområde. I reguleringsplanen for Tekna boligområde er det regulert inn ny kjøreveg og gang- og sykkelveg opp til Tekna park. Dette er ikke opparbeidet ennå. I referatet fra oppstartsmøtet står gang-/sykkelveg/fortau og kjøreveg nevnt som mulige rekkefølgekrav. Dagens adkomst til Tekna park og lysløypa er smal og bratt og man må i planarbeidet vurdere om det skal legges rekkefølgekrav for opparbeiding av ny veg og gang-/sykkelveg ihht. reguleringsplanen for Tekna boligområde.

### Aktuelle tiltak

Illustrasjonen i figur 2 viser en grov framstilling av hva initiativtakerne ønsker å få på plass i området. I tillegg ligger eksisterende lysløype og hoppbakke i planområdet. Planarbeidet må belyse hvordan eksisterende og nye tiltak kan fungere og brukes sammen på best mulig måte.



**Fig. 2.** Illustrasjonskart planområde med mulig innhold. Plassering av tiltak er i en veldig tidlig fase.

### Viktige momenter i planarbeidet

Viktige momenter i planarbeidet fremgår av referat fra oppstartsmøte. Av disse nevnes spesielt:

- Risiko- og sårbarhetsanalyse etter pbl. § 4-3
- Lokaliseringsfaktorer, avstand til skole, servicetilbud, friluftsområder, kollektivtilbud
- Avfallshåndtering
- Trafo/linjenett
- Biologisk mangfold/naturområder
- Friluftsjnteresser
- Viltinteresser
- Vannforsyning, avløpsforhold (spesielt med tanke på vann til evt. snøkanoner)
- Forurensning (lyd, lys fra skianlegg)
- Kulturminner
- Infrastruktur
- Universell utforming og tilgjengelighet
- Veg- og trafikktekniske forhold inkl. parkering
- Rekkefølgekrav

### Merknader

Merknader/kommentarer til oppstart av planarbeidet sendes pr. post eller e-post til:

Arkitektbua AS, Størksvegen 2, 2420 Trysil

e-post: [firmapost@arkitektbua.no](mailto:firmapost@arkitektbua.no).

**Frist for kommentarer settes til 1. mai 2018.**

### Videre saksgang

Etter at merknadsfristen er ute vil det bli utarbeidet et planforslag som sendes til Stor-Elvdal kommune for saksbehandling. Etter førstegangs behandling i kommunen vil planforslaget bli lagt ut til offentlig ettersyn, hvor det blir anledning til å komme med merknader til forslaget før videre saksbehandling (evt. revisjon og politisk behandling).

Informasjon finnes også på vår hjemmeside [www.arkitektbua.no](http://www.arkitektbua.no) eller på kommunens hjemmeside [www.stor-elvdal.kommune.no](http://www.stor-elvdal.kommune.no).

Med hilsen  
for Arkitektbua as

*Øivind Løken*

Øivind Løken, arealplanlegger/naturforvalter

Vedlegg:

- Notat fra oppstartsmøte
- SOSI-fil med planavgrensning (sendes kun digitalt til høringsmyndigheter)
- Naboliste (kun til Stor-Elvdal kommune)